



## MAISON DE CAMPAGNE DU BOIS PERRAULT - SAINT-VALLIER - CREUSOT MONTCEAU

### MAISON DE CAMPAGNE DU BOIS PERRAULT - SAINT-VALLIER

Location de vacances de 2 à 30 personnes à Saint-Vallier  
- Creusot Montceau

<https://lafermeduboisperrault.fr>





Guy CABRERA

☎ 06 15 30 60 35

**A** Maison de campagne du Bois Perrault -  
Saint-Vallier : 58, rue Jean-Marie Bernard 71230  
SAINT-VALLIER







## Maison de campagne du Bois Perrault - Saint-Vallier



Maison



15

personnes



5

chambres



180

m<sup>2</sup>



Nous disposons de 2 gites avec des capacités d'accueil de 2 à 30 personnes, chaque gite est totalement privatisé : piscine, pelouses, cours, parking, ..., 4G disponible, vous êtes seuls sans vis à vis, pas de voisinage ni de route passante. Le gite " Grande maison de campagne ", le plus grand est situé au 58 rue Jean-Marie Bernard 71230 Saint-Vallier. Pas de voisin, ni vis-à-vis. La piscine peu profonde et bien orientée chauffe très vite dès qu'il y a du soleil. La villa se situe au bout d'un chemin privatif avec du terrain autour et un petit bois. La piscine est sécurisée par un enclos. Vous êtes à la campagne et à 1 km des commerces de détail et supermarché Nous consulter pour les tarifs : pierre.dumoux71@gmail.com





## Pièces et équipements

*Chambres* Chambre(s): 5  
Lit(s): 0 dont lit(s) 1 pers.: 0  
dont lit(s) 2 pers.: 0

*Salle de bains / Salle  
d'eau*

*WC*

*Cuisine* Congélateur  
Lave vaisselle

Four  
Réfrigérateur

*Autres pièces*

*Media* Télévision

*Autres équipements*

*Chauffage / AC* Chauffage Cheminée

*Exterieur* Cour Salon de jardin  
Terrain clos

*Divers*

## Infos sur l'établissement



*Communs*

Entrée indépendante

Habitation indépendante



*Activités*



*Internet*



*Parking*

Parking



*Services*

Nettoyage / ménage



*Extérieurs*

## A savoir : conditions de la location

*Arrivée*

*Départ*

*Langue(s)  
parlée(s)*

*Annulation/  
Prépaiement/  
Dépot de  
garantie*

*Moyens de  
paiement* Chèques bancaires et postaux Espèces

*Ménage*

*Draps et Linge  
de maison*

*Enfants et lits  
d'appoints*

*Animaux  
domestiques* Les animaux sont admis.

## Tarifs (au 21/03/22)

Maison de campagne du Bois Perrault - Saint-Vallier

Aucun tarif renseigné (contactez le propriétaire)



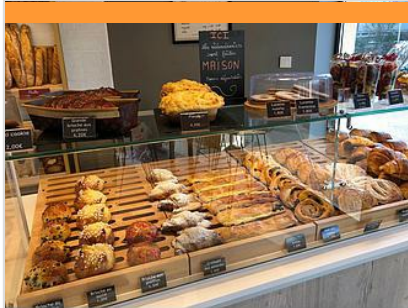
# Mes recommandations

Toutes les Activités

Découvrir Creusot Montceau

OFFICE DE TOURISME CREUSOT MONTCEAU  
[WWW.CREUSOTMONTCEAUTOURISME.FR](http://WWW.CREUSOTMONTCEAUTOURISME.FR)

**CREUSOT  
MONTCEAU**  
TOURISME



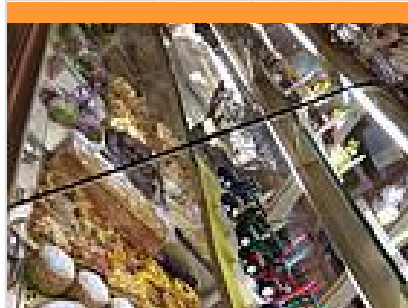
## Boulangerie de Abreu

☎ 03 85 25 26 40  
2 avenue du 8 Juin 1944

📍 CHAROLLES



Boulangerie, pâtisserie et espace snacking pour déjeuner, à l'entrée de Charolles, en provenance de Paray-le-Monial.



## L'Eclat des Saveurs

☎ 03 85 24 01 85  
3 Rue Gambetta

📍 CHAROLLES



Cette pâtisserie/salon de thé de Charolles ravira vos papilles le temps d'une pause gourmande. Les glaces en verrine ou en esquimaux sont faites maison tout comme toutes les pâtisseries, chocolats, macarons, pâtes de fruits, petits-fours, ganaches et petits encas salés... la pause s'impose!



## Balades en canoë sur l'Arconce

☎ 03 85 24 04 90  
Camping municipal Route de Viry  
<https://www.ville-charolles.fr/camping>

📍 CHAROLLES



Découvrez "La petite Venise Charolaise" en canoë depuis la rivière l'Arconce. En famille, entre amis, relaxez-vous en pleine nature et pourtant en plein cœur de ville!



## Pêche en rivière - Cartes fédérales

☎ 03 85 28 16 35#03 85 26 07 06  
3 Route de Charolles

📍 LA CLAYETTE



Pêche en rivière 1ère et 2ème catégorie. En vente à La Clayette : Office de Tourisme, Relais Clayettois, Bar Le Smile ; à Chauffailles : Bureau d'Information Touristique.



## Balade en Bocage

☎ 03 85 28 16 35



Rendez-vous place de l'église pour le départ de ce circuit. Démarrez à droite puis à 100 m prendre la petite descente où se dresse un élégant manoir Renaissance. Reprendre la direction la Vallée puis prendre le sentier sur votre gauche, poursuivre, puis reprendre à gauche et tout de suite à droite, montez direction la Roue. En prenant le chemin de terre sur votre droite vous verrez un panorama sur le bocage Brionnais parsemé de bovins blancs, ainsi qu'un aperçu de l'habitat dispersé typique de la région. Continuez sur la Roue (où l'on peut voir d'anciennes parcelles de vignes), poursuivre et à l'intersection prendre à gauche Orval. À Orval, prendre à gauche direction Bondinet-la-Varenne suivre la route goudronnée sur 200 m, puis prendre à droite le chemin de terre. Vous allez traverser des sous bois, longer un petit étang et traverser les hameaux de La Varenne et du Breuil. Après 1 km de route goudronnée au Bondinet. prenez à gauche le sentier





# Mes recommandations (suite)

Toutes les Activités

Découvrir Creusot Montceau

**CREUSOT  
MONTCEAU**  
TOURISME

OFFICE DE TOURISME CREUSOT MONTCEAU

[WWW.CREUSOTMONTCEAUTOURISME.FR](http://WWW.CREUSOTMONTCEAUTOURISME.FR)



 : Restaurants  : Activit s et Loisirs  : Nature  : Culturel  : D gustations